



花のたより



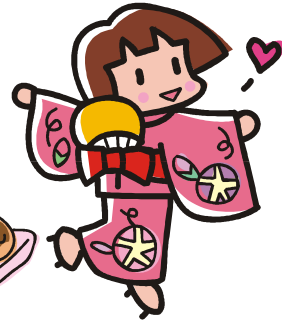
暑中お見舞い申し上げます。梅雨明けと同時に厳しい暑さの毎日が始まります。しかし、この暑さにも負けず咲き誇る夏の花たち。大きな太陽のもと、暑くて弱音を吐きそうな時に無言の激励を送ってくれているような気がします。私たちも無理をせず、夏の花たちのように元気に明るく夏を過ごしましょう。

第114号 2006年7月20日発行
社会福祉法人IGL学園福祉会

8月のクラブ活動スケジュール

日	月	火	水	木	金	土
		1 生花・腰痛体操 マッサージ いきいき体操 フットマッサージ 脳活性化クラブ 詩吟 水彩画 手編み	2 生花・音楽教室 マッサージ 生活改善体操 膝・腰イタ改善体操 書道 ちぎり絵 器楽クラブ ダンスセラピー	3 パソコン教室 生活改善体操 フットマッサージ 脳活性化クラブ 膝・腰イタ改善体操	4 腰痛体操 マッサージ いきいき体操 脳活性化クラブ	5 水彩画 腰痛体操 マッサージ いきいき体操
		夏祭り	夏祭り	夏祭り		
6 いきいき体操	7 腰痛体操 マッサージ いきいき体操 クレイクラフト 脳活性化クラブ	8 生花 腰痛体操 マッサージ いきいき体操 脳活性化クラブ	9 マッサージ クレイクラフト 生活改善体操 膝・腰イタ改善体操	10 パソコン教室 生活改善体操 フットマッサージ 膝・腰イタ改善体操 脳活性化クラブ	11 腰痛体操 マッサージ いきいき体操 脳活性化クラブ	12 水彩画 腰痛体操 マッサージ いきいき体操
レクリエーション	夏祭り	夏祭り	夏祭り	お茶・革細工 陶芸教室 俳句同好会	詩吟 陶芸教室 カラオケ教室	書道 音楽療法
13 いきいき体操 フットマッサージ	14 腰痛体操 いきいき体操	15 腰痛体操 いきいき体操 フットマッサージ	16 音楽教室 マッサージ 生活改善体操 膝・腰イタ改善体操 クレイクラフト 書道・ちぎり絵 ダンスセラピー	17 パソコン教室 生活改善体操 フットマッサージ 膝・腰イタ改善体操 音楽レク 陶芸教室 俳句同好会	18 腰痛体操 マッサージ いきいき体操 詩吟 ちぎり絵 陶芸教室	19 水彩画・腰痛体操 マッサージ いきいき体操 ふれあい教室 『認知症予防』 介護支援専門員 栗原寿子 絵手紙教室 音楽療法・園芸療法
レクリエーション 	水彩画 うたおう会 クレイクラフト ダンスセラピー	詩吟 水彩画	クレイクラフト 書道・ちぎり絵 ダンスセラピー	音楽レク 陶芸教室 俳句同好会	詩吟 ちぎり絵 陶芸教室	絵手紙教室 音楽療法・園芸療法
20 いきいき体操	21 腰痛体操 マッサージ いきいき体操	22 生花・腰痛体操 マッサージ いきいき体操 脳活性化クラブ	23 生花 マッサージ 生活改善体操 膝・腰イタ改善体操 コーラス パッチワーク ダンスセラピー	24 パソコン教室 生活改善体操 脳活性化クラブ 膝・腰イタ改善体操 フットマッサージ 革細工 俳句同好会	25 腰痛体操 マッサージ いきいき体操 脳活性化クラブ 詩吟・ちぎり絵 楽描き教室 カラオケ教室	26 水彩画 腰痛体操 マッサージ いきいき体操 書道 音楽療法 絵手紙教室
レクリエーション 	水彩画 うたおう会 クレイクラフト ダンスセラピー	詩吟 水彩画 手編み	ダンスセラピー	俳句同好会	カラオケ教室	絵手紙教室
誕生日会	誕生日会	誕生日会	誕生日会	誕生日会	誕生日会	誕生日会
27 いきいき体操 フットマッサージ	28 腰痛体操 マッサージ いきいき体操 脳活性化クラブ	29 マッサージ いきいき体操 脳活性化クラブ 生花・腰痛体操 フットマッサージ	30 マッサージ 生活改善体操 膝・腰イタ改善体操 器楽クラブ パッチワーク ダンスセラピー 私歯菌クラブ	31 生活改善体操 フットマッサージ 脳活性化クラブ 膝・腰イタ改善体操 お茶 革細工		
ジートルズ様訪問	水彩画・うたおう会 ダンスセラピー クレイクラフト	詩吟・水彩画 手編み	私歯菌クラブ	革細工		

今月のお楽しみ



演芸、ゲーム、製作、食べ物コーナー、お楽しみ抽選会 etc. 楽しい夏の思い出作りを一緒に！！

日時： 8月3日(木)～9日(水)
(日曜日を除く)

午後1：00～

場所： テイクア 2階

ふれあい教室

「認知症予防」

日時： 8月19日(土) 午前10：30～

場所： 3階 輝きの間

講師： 介護支援専門員 栗原寿子

ワッハッハッ

私歯歯クラブ 第11回目

～心と体の健康の基本はまずお口の中から～
歯科衛生士さんによるお口の健康のお話です。
あなたのお口の中は大丈夫ですか？

日時： 8月30日(水) 午後1：00～

場所： テイクア 2階



ジートルズ様訪問

アコーディオン、ギター、ウクレレ、アルトサクソフーンによる演奏です。

日時： 8月27日(日) 午後1：30～

場所： 3階 輝きの間

8月のお誕生日



中野 貞女 さん *
高木 正夫 さん *
勝山 春枝 さん *
清水 詮子 さん *
木原 豊子 さん *
伊藤 典子 さん *
三上 シゲ さん *
山科 花枝 さん *
西川 理子 さん *
田中 妙子 さん *
大澤 正季 さん *

戸田 義人 さん *
藤田 峯義 さん *
沖本 滋子 さん *
藤田 秋廣 さん *
藤井 久子 さん *
後藤 美子 さん *
吉岡 信子 さん *
長行 美貴江さん *
横田 ミスカさん *
今田 キクエさん *
石村 カツエさん

岡崎 真智雄さん
松長 シズカさん
池田 ヨシコさん
中村 トヨコさん
的川 智枝子さん
小野 美智恵さん
藤井 八千代さん
安藤 巖 さん
米田 寛 さん
観興寺 輝敏さん



おめでとうございます♪



市原アヤコ様(94歳)

☆ いつからこのベルローゼに通われていますか。

おとしの10月から通っています。足が急に痛くなって骨にひびが入り動けなくなったので3ヶ月寝ていました。こちらに来たらとの薦めで通うようになりましたが、通ってとても良かったです。それまでこのような施設があることを知りませんでした。通うようになって絵を描いたり書道をしたりとクラブ活動に参加し、充実した楽しい時間を過ごさせていただいています。水彩画は初めてしました。なかなかうまく絵が描けませんが、ボケないように手を動かすことはいいことですし、色を薄めて使うなど、いろいろなワザを身に付けることができました。



☆ ご家族について紹介ください。

私は広島生まれ広島育ちです。広島県の田舎の方に住んでおりましたが、ずっと専業主婦をしております。6人子供を育てました。孫は17人、ひ孫は23人と大家族です。今は娘夫婦と暮らしていますが、他の家族も広島や山口など近くに住んでいますので、いつも10~20人の家族がすぐ集まり、とても賑やかです。みんなに良くしていただくのでストレスもなくとても幸せです。それが私の長生きの秘訣かもしれません。

☆ 市原さんにとって一番の心に残っていることは何ですか。

やはり戦争が始まり戦争が終わったことです。ちょうど一番下の子が生まれたときに戦争が始まりました。あの頃はすべて国から配られる切符でないと何ももらえませんでした。食べ物もすべて切符と交換で配給されます。十分なものはいただけませんでしたので、とうもろこしの粉でパンを作ったりと工夫しながら生活していました。

☆ 大変なご苦労をされたんですね。今後の抱負は何ですか。

今のままで充分です。このまま健康が守られて幸せに暮らしていきたいです。

ありがとうございました。とても穏やかで謙虚な市原さん、これからもお元気で楽しくベルローゼに通ってくださいね。



毎月のクラブ活動	★脳活性化クラブ→月・火・木・金 / 午前	★ダンスセラピー→月・水 / 午後
	★コーラス→第2・4水 / 午後	★クレイクラフト→月 / 午後
	★音楽教室→第1・3水 / 午前	★音楽レク →第1・3木 / 午後
	★音楽療法→土 / 午後	★お茶（川本）→木 / 午後
	★ちぎり絵→第1・3水・金 / 午後	★詩吟（水真流）→火 / 午後
	★うたおう会 →月 / 午後	★詩吟（旭峰流）→金 / 午後
	★俳句同好会 →第1～4木 / 午後	★パッチワーク →第2・4水 / 午後
	★水彩画 →月・火 / 午後	★陶芸教室 →第1木・金 / 午後
	→土 / 午前	→第3木・金 / 午後
	★革細工 →第2以外木 / 午後	★器楽クラブ →第1・3水 / 午後
	★書道 →第1・3水 / 午後	★書道 →第2・4土 / 午後
	★生花/小原流（常本）→第1・3水 / 午前	★手編み→火 / 午後
	★生花/池坊（川西）→火 / 午前	★園芸療法 →第3土 / 午後
	★クレイクラフト→第2・4水 / 午前	★全身マッサージ→木・日以外 / 午前
	★パソコン教室 →第1～4木 / 午前	★絵手紙教室→1・3土 / 午後
	★カラオケ教室 →第2・4・5金 / 午後	
★フットマッサージ→木・隔週 日・火	*講師、行事の都合により変更する場合があります。	

～毎日行われる活動～

【リハビリ】

機能訓練 物理療法

・ホットパック

・ハドマー

・ローリングベッド

【リハビリ体操】

AM・膝・腰イタ改善体操

・生活改善体操

【レクリエーション】



介護のことなら何でもお気軽にご相談ください

IGL福祉医療相談センター ☎ 0120-658-529

● IGL 居宅介護支援事業所ベルシャレー

（担当 渡辺・村上・亀井・栗原・長谷川・中村・上田・森脇）

〒731-0154 広島市安佐南区上安6-31-1 TEL 830-3366

IGLふれ愛ケアセンター ☎ 0120-410-201

● IGL 居宅介護支援事業所あさひが丘（担当 向・竹内）

〒731-3361 広島市安佐北区あさひが丘3-18-13-7-101

TEL 810-4678

● IGL 居宅介護支援事業所ゆうゆう（担当 真狩・吉野・山根・金持）

〒731-3352 広島市安佐北区安佐町後山2415-5

TEL 838-3339