



愛をもって人生にエールをおくる

IGLグループ

IGL Group Profile Book

# たより IGL



外国人介護士が  
国会で通過し本年より  
本格的に解禁になりました

IGLグループは本年、  
創立50年目を迎えます

IGL高齢複合施設ベルビュー広島  
IGL高齢者複合施設ベルビュー河原町

IGL鍼灸マッサージ治療院  
「共感」

隣人愛の原点  
『クリスマスの光』

vol.  
124号

2018年1月26日発行

# Love has just begun.

It will be stronger and never die ...

はじめに愛があった。

IGLグループ理事長 永見憲吾

本は最初から読み始めるが、ビジネスは逆だ。  
最後から始めて、そこに達するために  
しなければならないことをする

ハロルド・シドニー・ジェニーン  
(元ITT社長兼最高経営責任者)

## 外国人介護士が国会で通過し本年より本格的に解禁になりました

2017年9月から外国人が介護福祉士の国家資格を取得すれば日本の介護現場で働くことができるようになりました。昨年11月には外国人の技能実習制度に介護職種が追加されました。これ

によりIGLの留学生と技能実習生の受入れスキームをここに掲載し人材不足の業界により良い人材を提供してまいりたいと思います。

### 留学生 外国人介護福祉士採用プログラムのご提案 人材確保と組織の安定化のために

介護事業群運営・介護福祉士養成校運営・外国人介護福祉士育成・留学生受け入れと学習・生活サポートの実績に基づき、介護現場で外国人介護士のリーダー人材となり得る介護福祉士の人材育成・紹介プログラムです。長期就労が可能な国家資格者を、日本の介護現場で即戦力として育成し、ご紹介いたします。



#### 有料職業紹介制度

##### ● 特色

IGLグループは中国・ベトナムを中心として10年前より留学生を受け入れ、大学、大学院へ進学及び卒業後、日本国内において種々の職種に就職させる業績を持っており、現在の留学生は日本語学科200名定員、国際教養コミュニケーション学科40名定員を要しております。IGLグループは外国人留学生のため日本語学科のみならず、介護福祉学科さらに実習のための施設を多数経営し、教育の座学のみならず、現場実践の教育もあわせて行っております。いよいよこれから医療・福祉の人材として海外人材を教育するため必要に応じて定員増を申請し、10年間の経験をもとに優秀な人材を医療及び福祉施設等に提供して参りたいと思います。

##### ● 専門学校に在学中、医療・福祉をはじめ各種アルバイト可能

専門学校には学校所有の学生寮があり、住居をアレンジすることで...

1. 専門学校の3年間、アルバイトとして活用可能 (1ヶ月112時間 / 土日中心) 長期休暇は週40時間
2. 土日勤務が可能なので社員のシフトが組みやすくなる社員の負担軽減
3. 入職前に2年間、現場で実務経験を積み、人間関係もできるため、即戦力として期待できる ※遠方の施設等は長期休暇中に現場実務経験を積む

##### ● 長期かつ安定的な雇用と現場の体制強化

入職後、7年間継続勤務することで日本国の永住権が申請できるため、長期的な勤務が期待できます。また、技能実習生(介護士)と異なりグループ内での異動も可能。介護福祉士の採用を積極的に行っていくことで、現場の体制強化、入所者へのサービス向上にもつながります。

##### ● IGLの介護福祉士採用プログラム

###### 教育紹介費用

1. 契約時: **30万円(税別)**
  2. 採用時: **20万円(税別)**
- 採用費用は1人あたり合計**50万円!**(税別)

###### 留学生の学費に関して

介護福祉士を取得するまでの学費の支払いには2パターンあります。

- ① 留学生本人の一部負担 + アルバイトによる分割支払い
  - ② 各都道府県の修学資金制度を活用した支払い (日本人または法人の保証が必要)
- ①の場合、採用時に80万円前後の学費の分割残が予測されます。その場合、施設様と採用される本人の契約により当該金額の貸付を行って頂き、卒業時に分割残分を納付して頂くことになります。
- ②の場合は、施設様側で貸付の保証をして頂くことになります。

## 技能実習生 外国人介護士採用プログラムのご提案 法改正により介護士人材確保のチャンス

介護現場から大きな期待を集める外国人介護技能実習生。一方で、漢字・日本語の育成レベルや、入国前の介護技能の習得レベルが現場の不安材料ともなっています。この不安を、介護事業群・介護福祉士養成校・留学生受け入れと学習・生活サポートの実績に基づき、集中的に解決する育成・送り出しプログラムです。

### 技能実習制度(協同組合)

#### 外国人介護士採用プログラム

##### 採用のメリット

1. 毎年計画的にまとまった人数の採用ができる  
↳ 常勤職員数の5%まで年間採用が可能  
※常勤職員とは受入施設における雇用保険加入者で、主たる業務が介護業務であるものとする。  
※1人の雇用期間は最長5年間
2. 短い期間で面接から採用までの手続きを進められる  
↳ 面接、教育から入職まで約1年

##### 外国人介護士採用の費用

###### ホスピタリティー

介護業務にはホスピタリティーが要求されます。外国人介護士は身体介助などを丁寧に根気良く、元気に出来る、ホスピタリティ溢れる人材です。



##### ● 技能実習生採用にかかる費用(例)

1. 海外で1ヶ月の集合講習費用 ..... 1人当たり2万円
2. 受け入れ時費用 ..... 1人当たり約35万円(税別)  
① 入国・帰国費用(航空券)  
② 1ヶ月の集合講習費用、宿泊費用、実習生の手当て
3. 監理費 ..... 毎月1人当たり3万円(税別) / 3年で108万円(税別)  
※3年間かかる費用は1人当たり約150万円(税別)  
※組合によって金額が異なる場合があります。
4. その他 ..... 3年で約5万円(税別)

##### ● その他

1. 協同組合 ..... 出資金1万円(税別) 年会費 1法人年間2万4千円(非課税)
2. JITCO ..... 賛助会員年会費 5万円(非課税)

#### 病院・施設さま

##### 受入時必要事項

- ☑ 協同組合への加入
- ☑ 現地で面接
- ☑ 受入実習生との雇用契約の締結
- ☑ 最低賃金以上での雇用

##### 留意点 日本語力

技能実習制度で介護職につく場合、N4、N3レベルの日本語力を身につけていることが必須とされています。しかしながら送り出し機関や協同組合による教育でこのレベルに引き上げるのはかなり難しく、マッチングできて来日出来ない可能性があります。IGLでは技能実習生の来日前にN3相当(技能実習2号移行に必要なレベル)まで引き上げる日本語教育を実施しています。



(任意託)

#### IGLグループの9ヶ月日本語教育プログラム

##### 母国及び日本における日本語教育・介護教育

日本語教育(1,500時間)及び専門教育を実施します。日本語教育の経験豊かな専門講師を中心に授業を実施。教育開始時は初心者ですが、本プログラムを通して技能実習2号(N3レベル)移行に必要なレベル相当への引き上げをコミットいたします。そして下記のように日本国内で日本語・介護教育を行う。

##### 費用

- 教育費: 1人当たり**30万円(税別)**  
↳ 教育開始時 | 1人当たり20万円(税別)  
教育終了時 | 1人当たり10万円(税別)

1日8時間で9ヶ月間、約**1500時間**学習します!

### 日本入国後の講習について

#### ● N4レベル

科目	時間数
日本語学習	240
介護導入講習	42
法的保護等に必要情報	8
合計	290

#### ● 介護導入講習

科目	時間数
介護の基本I・II(講義)	6
コミュニケーション技術(講義・演習)	6
移動の介護(講義・演習)	6
食事の介護(講義・演習)	6
排泄の介護(講義・演習)	6
衣服の着脱の介護(講義・演習)	6
入浴・身体の清潔の介護(講義・演習)	6
合計	42

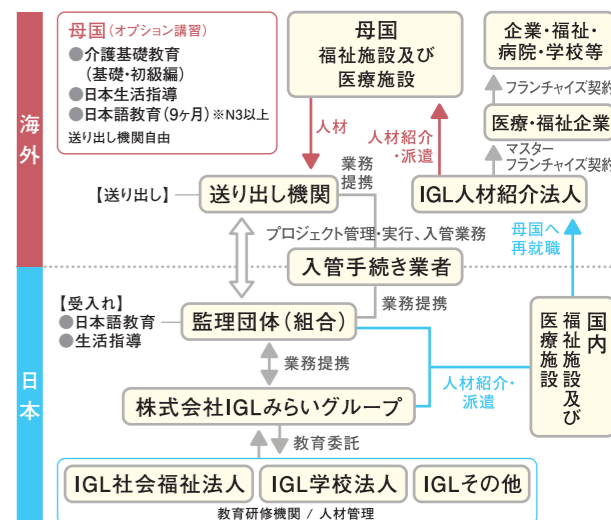
※日本・現地で上記時間の1/2ずつ実施まで可能

#### ● 日本語学習

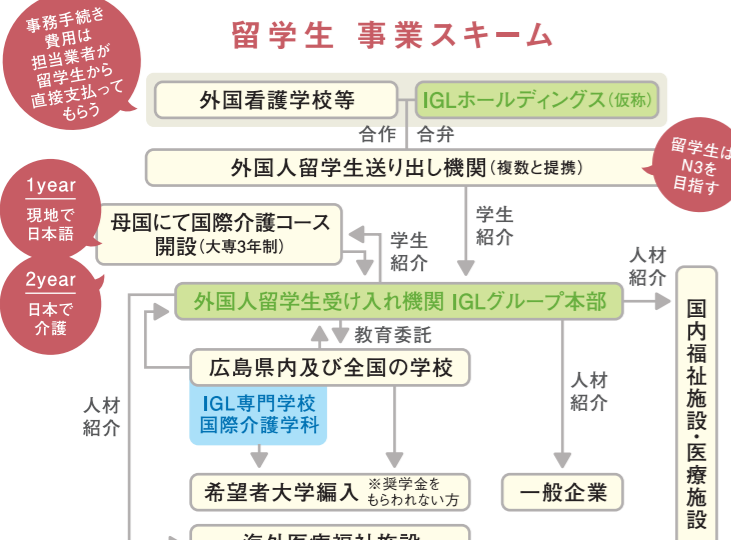
科目	時間数
総合日本語	100
聴解	20
読解	13
文字	27
発音	7
会話	27
作文	6
介護の日本語	40
合計	240

母国で日本語N3取得者は日本での日本語学習80時間のみ

### 外国人介護士技能実習生 研修及び就職スキーム



**お知らせ!** おかげさまでIGLグループは本年、創立50年目を迎える運びとなりました。これもひとえに皆さまの厚いご支援と温かい激励の賜でございます。ここに心よりの感謝を申し上げます。  
● 記念式典を2018年7月28日(土)にリーガロイヤルホテルにて開催します。● ベトナムハノイと中国旅順で老人ホームの運営を合作で始める予定です。



#### 介護福祉プロジェクト

■ 母国  
① 9ヵ月の日本語、素質教育、N2取得  
② 日本文化、ビジネスマナー訓練  
③ 留学資料準備

■ 日本語学科 / 日本福祉専門学校  
① 半日日本語学校で学習、半日高齢者施設で実習  
② 日本語学校で6ヶ月か1年間学習  
③ 福祉専門学校で2年間学習

■ 日本の高齢者施設で勤務  
① 日本介護福祉士資格取得  
② 就労ビザ取得 ③ 中国で就職、重用される

#### 看護師プロジェクト

■ 母国  
① 日本語教育 ② 出国書類の準備  
③ 出国ビザの申請

■ 日本語学校  
① N1レベルまで教育 ② 学習期間中、病院で実習  
③ 正看護師及び准看護師試験の申込み

■ 日本の病院で勤務  
① 日本の看護師免許を取得

# 愛の中で優しさが育ち、 遊びの中で生きる力が育まれる

## 自分を愛するように あなたの隣人を愛しなさい

サムエルこどもの園では、  
「自分を愛するようにあなたの隣人を愛しなさい」という理念のもと、  
キリスト教保育を行っています。  
この保育を通して、神様に愛されていることを感じ、  
一人ひとりがかけがえのない、  
大切な存在であることを感じられるよう日々を過ごしています。



### イースター

イースター礼拝の  
あとには、  
隠した卵を皆で探す、  
“エッグハント”も  
楽しめます



ぼくはいろんな色で  
ぬってみたよ

### 花の日礼拝

お花のように美しい心、  
まわりの人が  
優しい気持ちに  
なれるような私たちで  
ありますように…

お花に興味津々!  
きれいだね!



このお花は  
ここが  
いいかな…



自分達のために、  
お仕事をし  
てくださっ  
ている方へ  
子どもたち  
がアレンジ  
メントをし  
たお花を、  
感謝の気持  
ちとともに、  
届けました



## 認定こども園サムエルこどもの園では…

- 子どもの自発性で主体的な「遊び」を中心にした生活を育む。
- 家庭と園が連携して子育てを行う。
- 社会で生きていくための根本の力を育む。
- 子どもの尊厳を重んじ、一人ひとりの個性を大切にします。
- 同年齢、異年齢の中で育ち合う。

## ひとりひとりを大切に…

どんなに小さな赤ちゃんや、子どもでも、決してその存在を雑に扱うのではなく、  
この世に生を受け、ともに生きる人間として、一人ひとりの尊厳を守り、  
少し先を歩むわたしたち大人が、  
子どもたちの成長をサポートできるような保育を目指しています。



秋の収穫に  
感謝!!



あつたー!  
すごい!!

### 収穫感謝

神さまが  
育ててくださった  
自然の恵みを  
ありがとう!

木の  
ぬくもりを  
感じるね

子どもたちはお芋が出てくると信じて  
力を合わせてひっぱっている…  
実はライラックの木の根っこです

いもがある!  
手伝ってよ〜



### アドヴェント・クリスマス

イエスさまが  
お生まれになったこと  
をお祝いします

### クリスマス礼拝



イエスさまが  
生まれた時のお話を  
引き込まれるように  
聞いています



## 神さま、お家の人、たくさんの人たちに 愛されている子ども

礼拝や、行事だけでなく、四季折々の自然にふれ、そして、日々の遊びや生活全体を通して、  
「愛されること」「愛すること」を感じられるような保育をしています。  
子どもたちが神さまからいただいた一人ひとりの「賜物」を信じ、  
これからの成長を楽しみに待ちたいと思います。

おほしがひかる  
びかびか〜♪



お部屋でも、  
ページェント(降誕劇)を楽しみます。

# 人を全人的に理解し 高い技術とあたたかい心で人を癒す

よりよい医療・福祉サービスを提供するには、優れた人材の育成が不可欠です。

そこでIGLでは、医療・福祉の現場で活躍する人材を育成する専門学校を設立。

本校の校訓である「自信と謙遜」の心を養い、人格を磨き、深い人間愛に立脚した福祉・医療のスペシャリストを育成しています。

グループ内にある各施設と連携して、実際の現場のなかで技術と思いやりの精神が磨けるのは、IGLならではの特徴です。

## IGL医療福祉専門学校

卒業生  
プロフェッショナル  
人物伝

Vol.  
03

IGL医療福祉専門学校は、医療・福祉のプロフェッショナル養成校。本校を卒業された皆さんは、介護福祉士、はり師・きゅう師、柔道整復師、歯科衛生士の「国家資格」を取得し、さまざまなフィールドで、その道のプロとして、知識や技術、そして経験を活かして活躍されています。

本校卒業生の皆さんの資格取得を志した思い、その思いや夢などを叶えたプロセス、そして今に至るご活躍のストーリーをお届けする、「卒業生プロフェッショナル人物伝」。

第3号は、鍼灸学科と柔整学科を卒業され、現在は西区三篠北町で「メディカルトレーナーCLR接骨院」を営まれている三京正秀さんをご紹介します。

## 施術者・経営者としての日々

6年間の学生生活を終え、母校崇徳高校の近くに「メディカルトレーナーCLR接骨院」を開業。CLRとは、Create Love Ringの頭文字。人との出会い、繋がり、輪を大切に、笑顔と信頼を届ける治療がモットーです。

また、各種スポーツ現場での活動も精力的に展開し、多忙ではありますが、充実した日々を送っています。

そして、治療に訪れる後輩スポーツ選手に、“サポートがあれば…”と願った自らの高校時代の姿を重ね、親身なケアを行い、精神的な支えにもなっています。



## 名門校で過ごした高校時代 ~ そして、IGLへ

バレーボールを始めた中学時代に広島県選抜に選出された経験を持つ三京さん。高校は名門崇徳高校でインターハイと全日本バレーボール高校選手権大会(通称:春の高校バレー)にそれぞれ2度出場し、最高成績はベスト8と華々しい実績をあげます。

一方で、トップレベルの選手といえども、スランプのとき、また、ケガをしたときなど、監督やコーチに必ずしも手を差し伸べてもらえるわけではなかった時代。当時、さまざまな壁を乗り越えるには、自分自身を頼るしかなかったといいます。

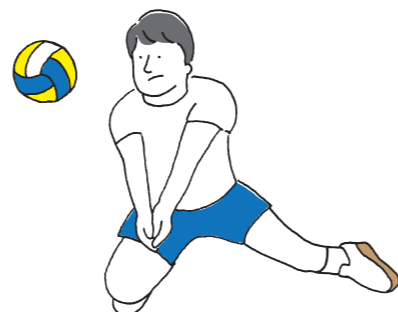
そんなとき、選手をサポートするスタッフの存在があれば、どれだけ救われたらう…。この経験から、“スポーツの裏方仕事の大切さとやりがい”に気づいていきました。

もともと、将来は「人の役に立ち、感謝される仕事に就きたい」と考えていた三京さん。当初はバレーボールの指導者を目指していましたが、偶然知った鍼灸師の仕事に興味を持ったことがきっかけで、IGLの鍼灸学科に入学します。

入学当初は、専門分野の授業の理解が難しいこともありましたが、“やったぶんだけ自分の身になる”と、学ぶこと全てに興味を持ち、楽しく勉強ができたそうです。

鍼灸学科在学中に柔道整復師の魅力も知り、卒業後、柔整学科に内部進学します。柔整学科在学中は、鍼灸師の資格を活かし、IGL近くの接骨院でアルバイトを続け、施術経験を積みながらスキルアップを図りました。

さらに、飲食店での接客アルバイトも掛け持ちし、“内気だった”自身のコミュニケーション能力が、大きく向上することになります。



## いま思うこと…

鍼灸師・柔道整復師の活躍する場がさらに広がり、社会からの認知度を高めるために何をすべきか、業界全体のことを考える日々です。

例えば、理学療法士と比べ、鍼灸師・柔道整復師は存在意義が不明瞭な部分があり、世の中に正確に伝わっていないのでは、と感じる三京さん。この解決には、国家資格ゆえに国のサポートも必要であると考えています。

今後、スポーツに限らず、介護・福祉など様々な分野でも大きな役割を担うことが期待される鍼灸師・柔道整復師に対する正しいイメージが早期に確立されるためにも、三京さんはこれからも精力的に活動を続けていきます。

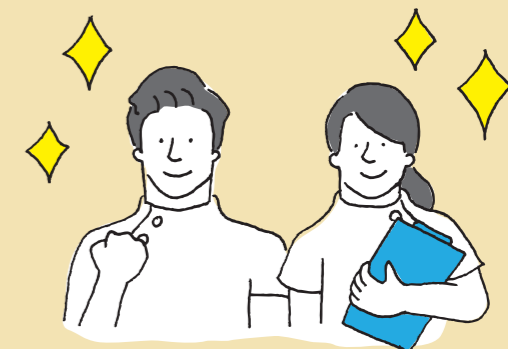


## 読者の方へメッセージ

IGL医療福祉専門学校は、国家資格を取得しさえすればいいと考える学校ではなく、“なりたい自分”、“将来のビジョン”を明確にしてくれて、さらに応援してくれる、かけがえのない場所でした。

経営者としても成功して、将来的には海外で仕事をしてみたい、そんな大きな夢を持たせてくれたのもIGLであり、先生方でした。

夢の実現と鍼灸師・柔道整復師の社会的認知度のさらなるアップを目指して、これからも頑張り続けます!



# 家庭的なぬくもりの中で その人らしい暮らしをささえる

一人ひとりが望まれる、「その人らしい暮らし」を続けることが出来るよう、IGLではご利用者さまを敬い、家族のように愛する気持ちで心の交流を大切にしています。随所に「もてなしのこころ」が感じられるこだわりの施設をはじめ、ユニットケアやDT（気ばらし療法）など、生きる意欲を引き出すさまざまな取り組みは、地域の元気を生み出す拠り所となっています。

## IGL高齢複合施設ベルビュー広島

広島市内一号店としてオープンしたベルビュー広島も早いもので4月で6年目を迎えます。比較的暖かい市内ではありますが、この冬は早くから雪がちらつきました。そんな寒い中でも元気に真冬の行事に出かけてきました。これからも地域の方々から頼りにされる施設になれるよう、ベルビュー河原町と共に力を合わせていきたいと思えます。



ひろしま  
ドリミネーション

ケアホーム忘年会



毎年準備  
手伝っていただき  
ありがとうございます！  
ございます！

ビンゴゲーム

乾杯～！

マフラー当たり～  
いい笑顔ですね

## IGL高齢者複合施設ベルビュー河原町

H27年8月1日に中区河原町にデイサービスをオープンしました。おかげさまで3年目を迎えることができました。

また、マシントレーニングが3種類あり筋力強化も実施しております。いつでも体験は無料ですのでお気軽にお問い合わせください。

河原町のデイサービスでは、季節に合わせた行事をはじめ、皆さま楽しんでいただけるよう男女問わず、多数の趣味活動をご用意しております。



季節の  
行事



クラフト

将棋クラブ

園芸

**1月から開催決定!!**  
地域介護予防拠点事業  
「いきいき百歳体操」教室  
毎週日曜日10時～  
場所：ベルビュー広島ディフロア

**Staff's Voice**  
12月からケアホームベルビュー広島の管理者になりました大木貴志です。皆さん宜しくお願いします。  
ケアホームベルビュー広島  
管理者  
大木貴志

**Staff's Voice**  
その日出会えた方々をおもてなしします。  
IGLデイサービス  
ベルビュー河原町  
管理者  
吉村直樹

**IGL高齢複合施設ベルビュー広島**  
〒730-0847 広島市中区舟入南1丁目8-8  
代表TEL 082-235-3380  
FAX 082-235-3384  
IGLデイサービスベルビュー広島 TEL.082-235-3381  
IGLヘルパーステーションベルビュー広島 TEL.082-235-3382  
IGL居宅介護支援事業所ベルビュー広島 TEL.082-235-3383

**IGLデイサービスベルビュー河原町**  
〒730-0847 広島市中区河原町11-17  
TEL 082-291-6866  
定員：30名  
対象：1日型デイサービス  
短時間デイサービス  
利用日：月～土曜日 8:00～17:00 ※日曜日と1月1・2日はお休み

要介護度1～5の方

# 幸せをささえるもの クオリティー オブ ライフは健康から

## IGL SWAN & カフェ

IGL SWAN & カフェは、  
ご利用者一人ひとりが楽しみながら健康的でいきいきとした生活を送れるよう  
運動機能維持向上をサポートする施設として、  
平成29年11月1日に新規オープンしました。  
これまでにないデイサービスとカフェの複合施設として、  
新たなスタイルを提案してまいります。



デイサービスでは  
マシンや、ボール、棒体操だけでなく、  
ご自宅でも継続して自分でできるストレッチや  
運動を指導いたします。

ストレッチの  
様子



ストレッチの  
様子



マシン充実!



カフェの  
様子



併設されたカフェは  
地域の皆さまが集えるようなイベントや  
喫茶スペースとして開放し、  
世代間交流と  
地域の活性化を担っていきます。  
そのため、SWANでのイベントは  
スタッフだけでなく  
ボランティアや地域の皆さまと一緒に  
作り上げていきたいと考えています。  
まだまだ広がる可能性に、ご期待ください!

皆さまの  
見学・体験を  
お待ちしております!!

お問い合わせ：IGL SWAN & カフェ 広島市安佐北区あさひが丘3-18-5-1 TEL.082-218-0897 (担当:松田)

## 「共感」 IGL 鍼灸マッサージ治療院 鍼灸師 山本竜正

先日、全日本鍼灸学会に参加してきました。その中の講演から線維筋痛症という難病を抱えながらもWHO(世界保健機関)心身医学精神薬理学教授・千代田国際クリニック院長などでご活躍の、永田勝太郎先生の話を紹介いたします。

講演では、アメリカの鍼灸事情や鍼灸の効果についての話などがありました。

私が最も感銘を受けた話は、永田先生がある大学病院の医学部で教授をしていた時に、線維筋痛症(抹消から筋肉が麻痺する)を発症して入院してから現場に復帰した時の話です。

当時の主治医からは「治療方法はない。もう車いすで生活することも無理だろう」とまで言われ人生に絶望していたそうです。永田先生の恩師の妻からは「あなたが人生に絶望しても、人生はあなたに絶望しない。あなたを待っている誰かや何かがあるかぎり、あなたは生き延びることができる」という手紙を受けとり、それを何百回も読み返していました。丁度同じ頃、多くの学生が病室に押しかけ「先生、早く大学に戻ってきてください」と励ましてくれたり、「先生が実践されている全人的医療を勉強したい」と申し出るドク

ターたちが来たりしていました。そして家族の存在もあり「よし、もし命を長らえることができたなら残りの人生を医学教育に捧げよう」と決心されたそうです。

それからはリハビリのメニューを3倍に増やし、生命力を高めるため東洋医学的な方法も取り入れました。その中で素晴らしい鍼灸師の先生に出会ったそうです。毎日のように鍼灸施術を受けるなかで「ちっとも良くならない。どうせ死ぬんだ」と愚痴を言うと、鍼灸師の先生と一緒に泣き共感してくれ心の支えにもなったと話されました。必死に努力して2年後、永田先生は大学に復帰します。

患者の皆様より日々学ぶことは多くありますが、今回の講演からも、様々な学びの場となったことに感謝です。



## 隣人愛の原点

### 『クリスマスの光』 広島福音教会牧師 加藤 望

世界中で祝われるクリスマス。キリスト教国ではない日本でも、いつからキリスト教国になったのかと錯覚するくらい、派手なクリスマスの装飾が街中を飾ります。ただし12月25日という年の瀬も近い時なので、クリスマスが忘年会と一緒にになってしまうのは少し残念ですが…。

ところで聖書には、イエス・キリストの誕生日が12月25日とはどこにも書いていないことを皆さんはご存知でしょうか。牧師が何という不敬虔なことをと思われるかもしれませんが、本当なのです。実は12月25日がクリスマスの日となった背景には、初代クリスチャンたちの長い信仰の戦いがあったのです。

ローマ帝国の統治下にあったユダヤの国で生まれたイエス・キリスト。イエスの十字架の死後、その教えを信奉するグループはユダヤ人から異端視され、ローマ当局に認められていない宗教として迫害されていきました。歴代のローマ皇帝は、次々と理由をつけてはクリスチャンたちを迫害し、多くの殉教者が出て約270年が経過したのです。

ところが転機が訪れました。皇帝コンスタンチヌスが戦の最中、十字架を印した旗をもって勝利せよ、とのお告げを夢の中で受け、部下たちに十字架の旗を用意させて戦ったところ連戦連勝。

十字架がキリスト教のシンボルであることを知ったコンスタンチヌス帝はローマに凱旋帰国すると、キリスト教信仰を認める布告を出したのです。313年のミラノ勅令です。ローマ帝国内では、長年の迫害にもめげず多くのクリスチャンたちが地下墓地(カタコンベ)に集まって、ランプの灯を頼りに礼拝を捧げ信仰を守っていたのです。もう地下墓地に隠れる必要はなくなりました。堂々と表に出て礼拝を捧げることができるようになったのです。

その喜びを爆発させたのがキリスト誕生を祝うクリスマスでした。ローマ帝国では太陽を拝む宗教の影響で、ブルマリア(太陽)祭が12月25日に祝われていました。冬至の日(12月22日か23日)に死んだ太陽が、復活することを祝うお祭りでした。クリスチャンたちは、キリストこそ私たちの太陽・真の光として、12月25日をキリスト降誕祭として祝うことにしました。12月25日、それは長年の迫害の歴史に終止符を打ち、キリストへの信仰の自由が生まれた日となったのです。





隣人愛はやがてみんなのもとへ。 **IGL**は地球の未来と共に歩みます。

**International Gospel League (国際福音連盟)**

IGL (インターナショナル・ゴスペル・リーグ・国際福音連盟)は、米国カリフォルニア州のパサデナという町に本部を置き、世界各国にある福音主義の教会を援助していた団体です。当グループも精神的母体である広島福音教会が、昔困窮しているときに助けていただき、これを永く記念する意味で名称とさせていただきます。



サムエル美鈴が丘こどもの園



サムエル未来こどもの園



サムエル信愛こどもの園



サムエル薬師が丘こどもの園



サムエル広島こどもの園



サムエル広島こどもの園分園



サムエル東広島こどもの園



サムエル西条こどもの園



IGL医療福祉専門学校



特別養護老人ホーム  
ナーシングホームゆうゆう



特別養護老人ホーム  
第二ナーシングホームゆうゆう



介護老人福祉施設  
IGLナーシングホームシャレー



介護老人保健施設 ベルローゼ  
ケアハウスふれ愛



グループホームゆうゆう



高齢者複合施設  
アルペンローゼ



IGL高齢複合施設 西風新都



IGL高齢複合施設  
ベルビュー広島



IGLふれ愛ケアセンター



IGLふれ愛ケアセンター  
美鈴が丘



健康増進施設  
クアリウムシャレー



ジャパン・スイミングスクール  
広島



日本ホーリネス教団  
広島福音教会



IGL高齢複合施設  
ベルビュー河原町

**学校法人IGL学園**

サムエル美鈴が丘こどもの園	TEL 082-928-4123
サムエル薬師が丘こどもの園	TEL 082-928-1414
サムエル信愛こどもの園	TEL 082-879-8879
サムエル未来こどもの園	TEL 082-849-6161
IGL医療福祉専門学校	TEL 082-849-5001

**社会福祉法人IGL学園福祉会**

サムエル広島こどもの園	TEL 082-878-8877
サムエル広島こどもの園分園	TEL 082-830-3325
サムエル東広島こどもの園	TEL 082-420-4333
サムエル西条こどもの園	TEL 082-424-3000
特養)ナーシングホームゆうゆう	TEL 082-838-3333
特養)第二ナーシングホームゆうゆう	TEL 082-838-3334
介護老人福祉施設IGLナーシングホームシャレー	TEL 082-830-3321
介護老人保健施設ベルローゼ	TEL 082-830-3333
グループホームゆうゆう	TEL 082-838-3434
IGLグループホーム西風新都	TEL 082-848-3373
ケアハウスふれ愛	TEL 082-830-3334
ケアホームアルペンローゼ	TEL 082-830-3233
ケアホームベルビュー広島	TEL 082-235-3380
IGL小規模多機能型居宅介護西風新都	TEL 082-848-3363
ゆうゆうショートステイ事業所	TEL 082-838-3333
第二ゆうゆうショートステイ事業所	TEL 082-838-3334

ショートステイアルペンローゼ	TEL 082-830-3422
IGLショートステイシャレー	TEL 082-830-3321
IGL居宅介護支援事業所ベルシャレー	TEL 082-830-3366
IGL居宅介護支援事業所アルペンローゼ	TEL 082-830-3377
IGL居宅介護支援事業所ゆうゆう	TEL 082-838-3339
IGL居宅介護支援事業所美鈴が丘	TEL 082-926-3904
IGL居宅介護支援事業所ベルビュー広島	TEL 082-235-3383
IGL居宅介護支援事業所ベルビュー河原町	TEL 082-291-6860
IGL居宅介護支援事業所西風	TEL 082-848-3395
IGL居宅介護支援事業所シャレー	TEL 082-830-3326
IGLデイサービスゆうゆう	TEL 082-838-3100
IGLデイサービス第2ゆうゆう	TEL 082-838-3349
ベルローゼ・デイケア	TEL 082-830-3339
IGLデイサービスアルペンローゼ	TEL 082-830-3337
IGLデイサービスあさひが丘	TEL 082-810-4788
IGLデイサービス西風新都	TEL 082-848-3358
IGLデイサービス美鈴が丘	TEL 082-926-3901
IGLデイサービスベルビュー広島	TEL 082-235-3381
IGLデイサービスベルビュー河原町	TEL 082-291-6866
IGLデイサービスシャレー	TEL 082-830-3323
IGL SWAN	TEL 082-218-0897
IGLヘルパーステーションゆうゆう	TEL 082-810-4678
IGLヘルパーステーション美鈴が丘	TEL 082-926-3903
IGLヘルパーステーションベルビュー広島	TEL 082-235-3382

IGLヘルパーステーションシャレー	TEL 082-830-3324
IGL訪問看護ステーション	TEL 082-830-3375
IGL福祉用具貸与事業所	TEL 082-838-3343
広島市清和・日浦地域包括支援センター	TEL 082-810-4688
健康増進施設クアリウムシャレー	TEL 082-830-3330
IGL訪問サービス上安24	TEL 082-830-3331
IGL鍼灸マッサージ治療院	TEL 082-830-3420

**医療法人社団IGL医療会**

クリニックアルペンローゼ	TEL 082-830-3350
歯科クリニック・エーデルワイス	TEL 082-810-4680

**株式会社エーデルワイス**

株式会社 エーデルワイス	TEL 082-830-3336
--------------	------------------

**株式会社アイジーエル**

ジャパン・スイミングスクール広島	TEL 082-872-2344
------------------	------------------

**宗教法人IGL**

日本ホーリネス教団広島福音教会	TEL 082-928-4166
-----------------	------------------

**NPO法人**

IGLヒューマンリソースネットワーク	TEL 082-830-3355
--------------------	------------------

<http://www.igl.or.jp>



**IGLグループ本部**

〒731-0154 広島県広島市安佐南区上安6-31-1

TEL 082-830-3355 FAX 082-830-3388

**総合フリーダイヤル ☎0800-222-5666**

いつの時代も、隣人愛のもと、よりよき社会づくりを願ってきたIGL。そのIGLをささげる理念や、活動の背景にある考え、実際の取り組みなど、グループの全貌をお伝えするプロフィール・ブックとして編集しております。

(創刊号 1976年10月発行)